

Plan Tarn Santé

Partenariat en faveur de l'attractivité
territoriale et médicale

Albi, Université Champollion, vendredi 30 août 2019

Introduction



La désertification médicale est un phénomène national avec des répercussions locales fortes pour les citoyens, les acteurs de santé et les collectivités.

A travers le Plan Tarn Santé comment le Tarn se mobilise collectivement au service d'une meilleure attractivité territoriale pour toutes les professions de santé dans une logique d'aménagement du territoire ?



Qu'est-ce que le Plan Tarn Santé ?

Un partenariat :



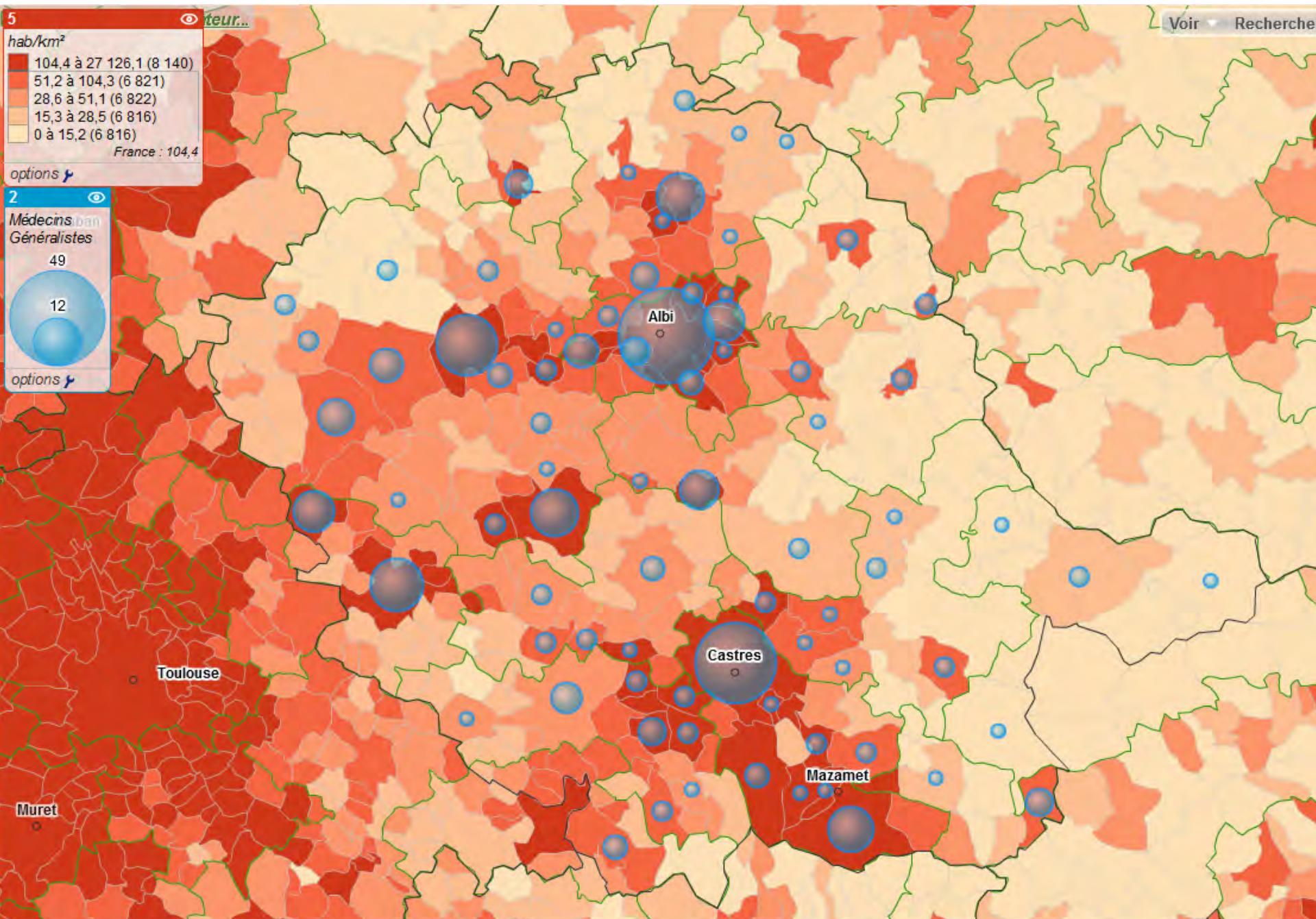
Un plan d'action qui comprend 4 axes :

- **Coordonner**
travailler avec les acteurs de la santé
- **Accompagner**
favoriser l'installation des professionnels
- **Promouvoir**
faire connaître et aimer le territoire
- **Communiquer**
structurer et valoriser l'information

Quelques exemples d'actions:

- Constituer un état des lieux sur la situation du Tarn en matière de démographie médicale,
- Engager une convention départementale,
- Fédérer les partenaires et les territoires,
- Développer les relations du Tarn avec la faculté de médecine,
- Ouvrir un numéro de téléphone dédié,
- Trouver des solutions locales pour l'installation,
- Financer les structures d'exercice collectif,
- Agir avec les associations d'internes,
- Etre présents lors des évènements et accueillir,
- Faire vivre des expériences dans le Tarn,
- ...

Travaux cartographiques menés avec l'Ordre des Médecins du Tarn



Des contacts coordonnés

Agence Régionale de Santé / délégation départementale du Tarn :

Madame Anne MOLY

Responsable Soins de Premier Recours

05 63 49 24 43

anne.moly@ars.sante.fr

Caisse Primaire d'Assurance Maladie du Tarn :

Madame Stéphanie BENOIT

Référente exercice coordonné et MSP

05 67 87 42 26 – 06 83 62 48 01

stephanie.benoit@assurance-maladie.fr

Fédération des Maisons de Santé (FORMS) et Groupes pédagogiques de proximité :

Dr Claude CORBAZ

Responsable des groupes pédagogiques de
proximité dans le Tarn

Facilitateur de la FORMS

06 42 02 21 58

claude.corbaz@wanadoo.fr

Ordre des Médecins du Tarn :

Dr Etienne MOULIN

Président de l'Ordre des Médecins du Tarn

05 63 54 08 86

tarn@81.medecin.fr

URPS (Union Régionale des Professionnels de Santé) Médecin d'Occitanie :

Dr Théo COMBES

Représentant Territorial URPS Médecin d'Occitanie

06 81 00 22 90

combetheophile@gmail.com

URPS des Pharmaciens d'Occitanie :

M. Bernard CHAMPANET

Vice-Président de l'URPS des Pharmaciens d'Occitanie

05 63 54 68 03

syndicat.tarn@wanadoo.fr

Conseil Départemental du Tarn :

M. Baptiste LAPLAZE

Chargé de mission

05 31 81 98 98

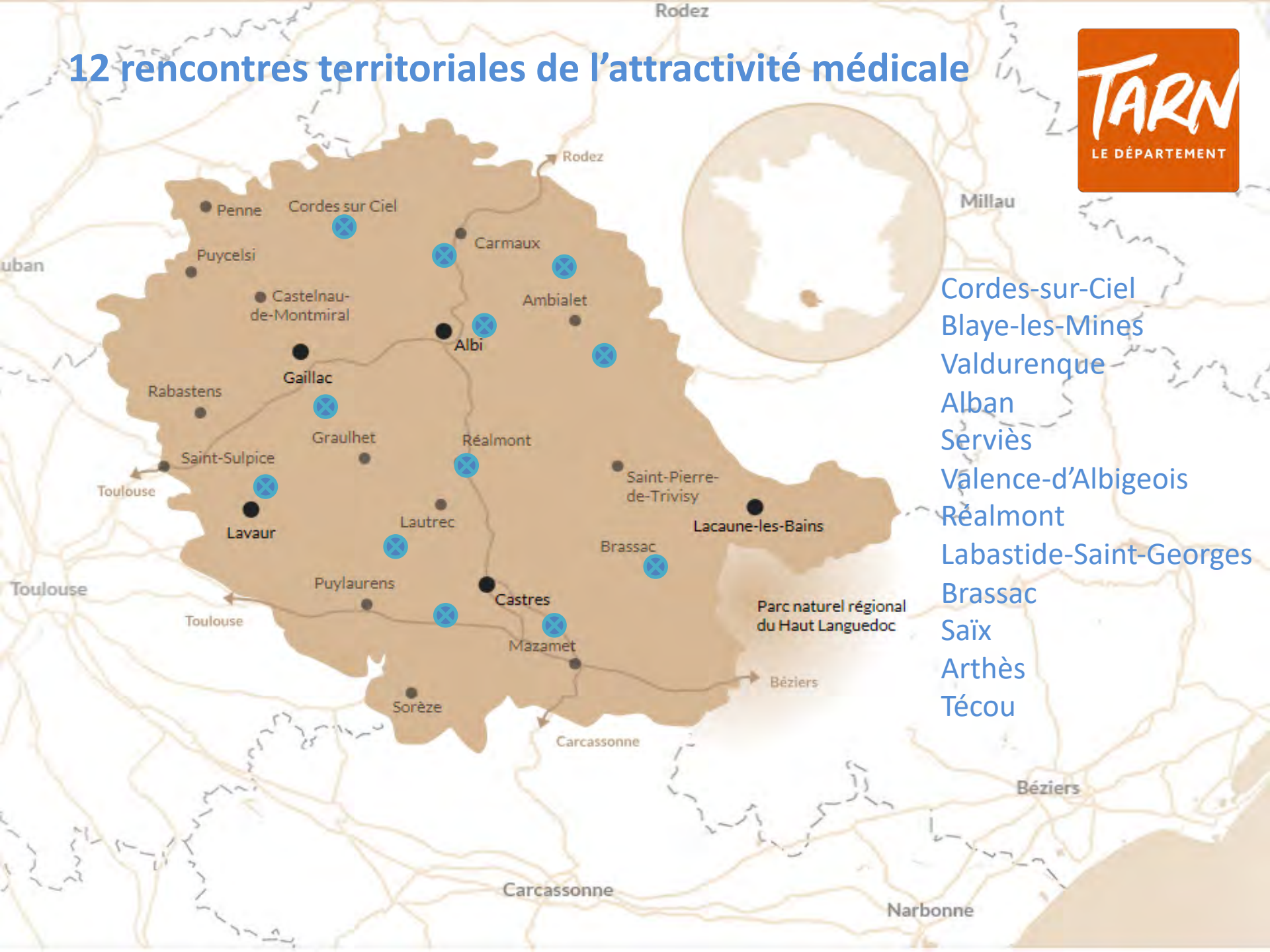
baptiste.laplaze@tarn.fr

Numéro de téléphone du Département
dédié pour l'installation :
05 31 81 98 98

Programme de la journée tarnaise de médecine générale :

- Ateliers :
 - l'échographie en médecine générale
 - exercer en binôme médecin/infirmier(e)
 - médecine et écologie
- L'examen clinique du membre supérieur
- Buffet
- S'installer et exercer dans le Tarn
- Les organisations territoriales en santé
- Atelier découverte du Pastel
- Visite guidée de l'Hôtel Reynès et du centre historique d'Albi

12 rencontres territoriales de l'attractivité médicale



- Cordes-sur-Ciel
- Blaye-les-Mines
- Valdurenque
- Alban
- Serviès
- Valence-d'Albigeois
- Réalmont
- Labastide-Saint-Georges
- Brassac
- Saix
- Arthès
- Técou

Des rencontres territoriales pour fédérer :

- 500 professionnels de santé et élus rencontrés, informés, écoutés...
- Une information diversifiée présentée par le collectif départemental
- Des moments d'échanges selon les sujets des acteurs locaux
- Un format convivial et adapté en soirée, pendant 2h, suivi d'un buffet

Plusieurs enseignements :

- Une importante mobilisation des généralistes, spécialistes, pharmaciens, infirmières, élus locaux...
- La mise en réseau est attractive une demande de collectif, d'organisation, d'ancrage territorial et de sens
- Des nuances selon les territoires des dynamiques spécifiques qui nécessitent des accompagnements adaptés et parfois distincts dans le temps et la méthode

Echanges

