

Le lien Ville-Hôpital

Pour qui ?

Comment ?

Pourquoi ?



Programme

- Objectifs de l'atelier
- Les CPTS et la CPTS LS77
- L'histoire du projet Lien V-H
- Le lien V-H : Atelier « réflexions croisées »
- La référente lien V-H
- La parole est à vous

Les objectifs de l'atelier



Interroger les enjeux réels du lien Ville-Hôpital (intérêts, obstacles, non-dits)



Partager des visions d'acteurs différents (libéraux, hospitaliers, DAC, coordinateurs...)



S'inspirer d'un projet local tout en prenant du recul



" Pour moi une CPTS c'est... "

Les CPTS – la CPTS LS77

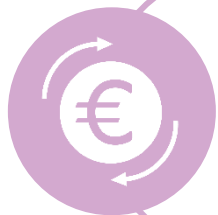


Création des CPTS



26 janvier 2016

Loi de modernisation de notre système de santé (article L.1434-11 du Code de la Santé Publique)



Financements

de la CPAM et de l'ARS



CPTS : Une association créée **PAR** des professionnels de santé
POUR des professionnels de santé,
au **BÉNÉFICE** des patients.

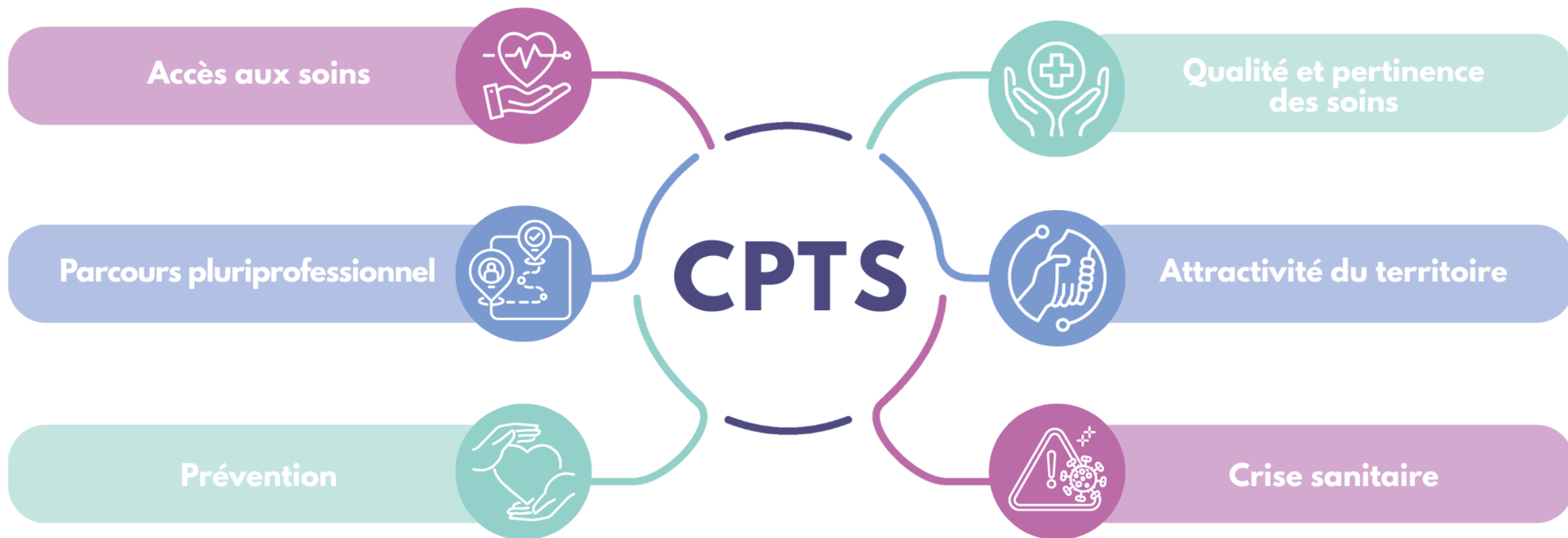


Faciliter les parcours de
soins de la population

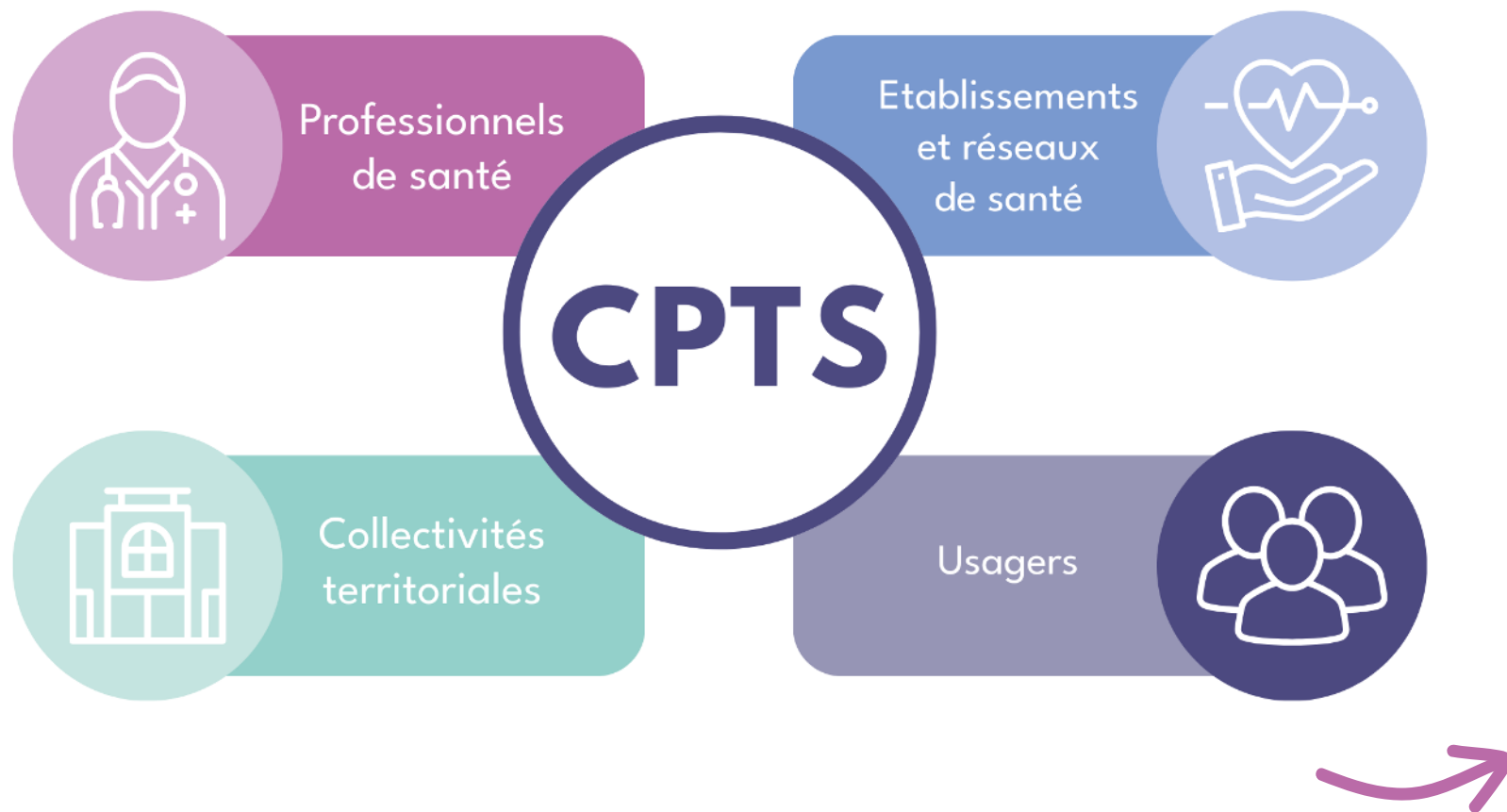


Améliorer les conditions d'exercice
des professionnels de santé

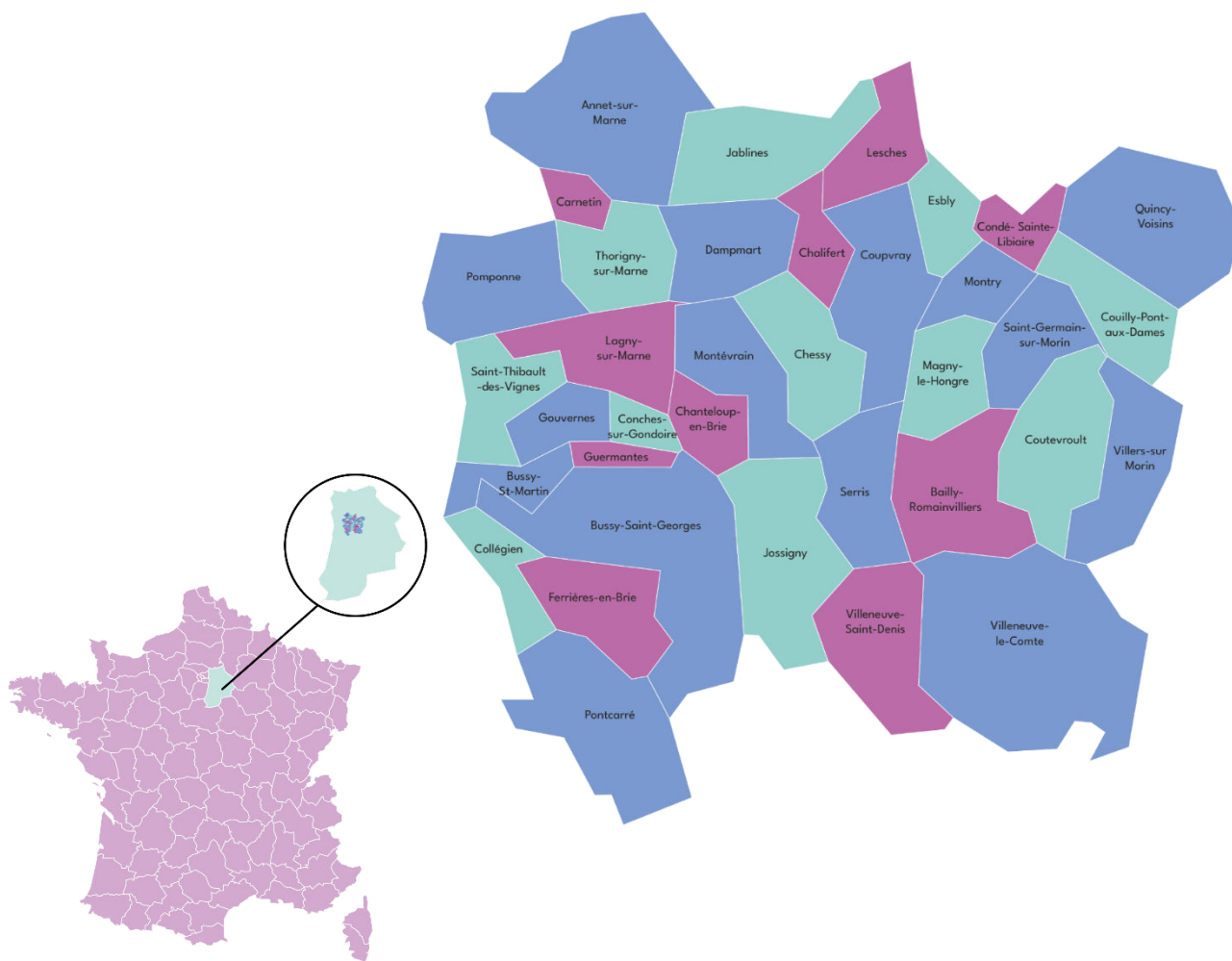
Les missions



Acteurs de la CPTS



La CPTS Liens Santé 77



Signature ACI : décembre 2021

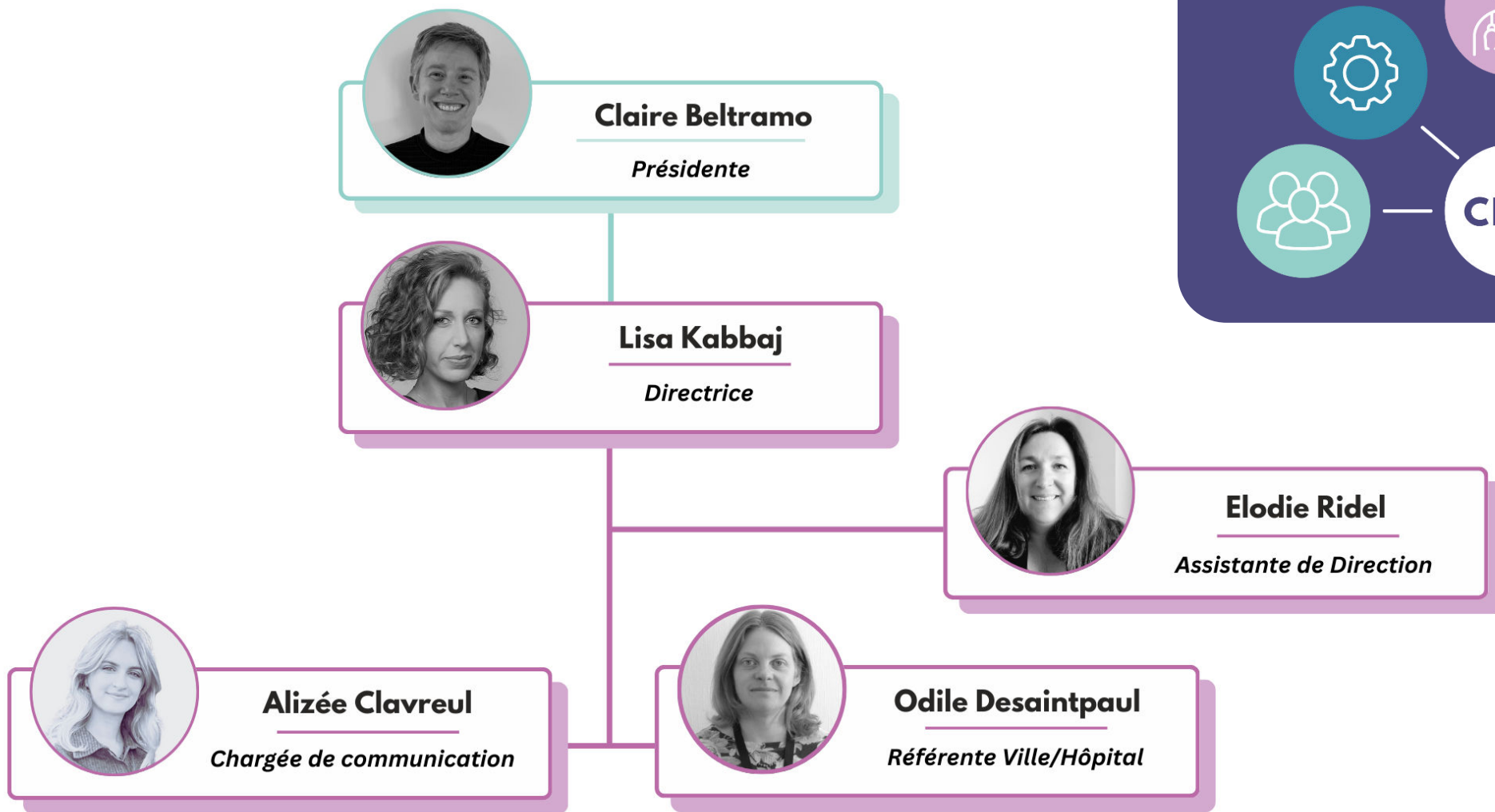
36 communes

175 163 habitants

574 professionnels de santé dont 223 adhérents



L'équipe de la CPTS





Le projet lien Ville-Hôpital

Fluidifier le parcours patient

L'histoire du projet

Problématique

2021 - Création



Ruptures de parcours patients



Cible : fragiles et vulnérables, à partir de 60 ans.

Mise en place d'un Groupe de Travail



Objectifs

Favoriser le maintien à domicile



Organiser les Entrées et Sorties en cas d'hospitalisation



De l'idée à l'action

Une Carte de Coordination

Qu'est-ce qu'une CPTS ?

Une Communauté Professionnelle Territoriale de Santé regroupe les professionnels d'un même territoire qui s'organisent pour améliorer les parcours de soins de la population.

Des équipes au plus près de la population

Vos professionnels de santé se mobilisent pour développer une offre de soins coordonnée pour les personnes de plus de 60 ans.

L'objectif est de fluidifier le circuit de l'information entre la ville et l'hôpital, et d'optimiser votre prise en charge tout au long de votre parcours de santé.

Contact

CPTS Liens Santé 77
Pôle Médical Marne-la-Vallée
1 cours de la Gondaire
77600 Jossigny

parcours.cpts@liens-sante77.fr

MES PROFESSIONNELS DE SANTÉ

Mon Médecin Traitant

Tel :

Mon Infirmier ou Service de Soins Infirmiers à Domicile (SSIAD)

Tel :

Mon Pharmacien

Tel :

Mon Kiné

Tel :

Mon service d'aide et d'accompagnement à domicile (SAAD)

Tel :

Autre

Tel :

LA CARTE DE COORDINATION

Qui est concerné ?

- Les personnes de plus de 60 ans,
- Vivant à domicile.

Comment l'utiliser ?

- Complétez les informations au recto,
- Collez le sticker jaune sur votre carte vitale,
- Prévenez vos intervenants de son existence.

En cas d'entrée à l'hôpital

Présentez votre carte à l'équipe hospitalière pour transmettre les contacts de votre équipe de soins de ville.

A votre sortie d'hospitalisation

Récupérez votre carte avec vos ordonnances, vos résultats d'examen et votre compte-rendu d'hospitalisation.

MA CARTE DE COORDINATION Ville-Hôpital-Ville

Créée par vos professionnels de santé, cette carte de coordination est destinée à faciliter les liens entre vous et vos soignants car elle identifie votre équipe de soins.

Votre carte de coordination vous est offerte par :



INFORMATIONS LEGALES

Suite aux informations données sur l'objectif de la carte de coordination, je* donne mon consentement libre et éclairé pour que tous les professionnels de santé et les structures de santé concernés par ma prise en charge puissent traiter et partager mes données personnelles.

J'ai été informé de mon droit de rectifier, compléter, actualiser ou effacer les informations me concernant.

Contact : cpts@liens-sante77.fr

La CPTS Liens Santé 77 s'engage à respecter la réglementation en vigueur applicable au traitement de données à caractère personnel et, en particulier, le Règlement Général sur la Protection des Données (RGPD) ainsi que la loi n°78-17 du 6 janvier 1978 relative à l'informatique, aux fichiers et aux libertés.

Je désigne le patient, la personne de confiance ou tout tiers habilité.

Un référent Liaison Ville-Hôpital



Du numérique

DMF
LE DOSSIER MÉDICAL
PARTAGÉ



Santélien
La solution eParcours d'Île-de-France

La carte de coordination

Qu'est-ce qu'une CPTS ?

Une Communauté Professionnelle Territoriale de Santé regroupe les professionnels d'un même territoire qui s'organisent pour améliorer les parcours de soins de la population.

Des équipes au plus près de la population

Vos professionnels de santé se mobilisent pour développer une offre de soins coordonnée pour les personnes de plus de 60 ans.

L'objectif est de fluidifier le circuit de l'information entre la ville et l'hôpital, et d'optimiser votre prise en charge tout au long de votre parcours de santé.

Contact

CPTS Liens Santé 77
Pôle Médical Marne-la-Vallée
1 cours de la Gondoire
77600 Jossigny

parcours.cpts@liens-sante77.fr

LA CARTE DE COORDINATION

Qui est concerné ?

- Les personnes de plus de 60 ans,
- Vivant à domicile.

Comment l'utiliser ?

- Complétez les informations au recto,
- Collez le sticker jaune sur votre carte vitale,
- Prévenez vos intervenants de son existence.

En cas d'entrée à l'hôpital

Présentez votre carte à l'équipe hospitalière pour transmettre les contacts de votre équipe de soins de ville.

A votre sortie d'hospitalisation

Récupérez votre carte avec vos ordonnances, vos résultats d'examen et votre compte-rendu d'hospitalisation.

MA CARTE DE COORDINATION

Ville-Hôpital-Ville

Créée par vos professionnels de santé, cette carte de coordination est destinée à faciliter les liens entre vous et vos soignants car elle identifie votre équipe de soins.

Votre carte de coordination
vous est offerte par :



MES PROFESSIONNELS DE SANTÉ

Mon Médecin Traitant

Tel :

Mon Infirmier ou Service de Soins Infirmiers à Domicile (SSIAD)

Tel :

Mon Pharmacien

Tel :

Mon Kiné

Tel :

Mon service d'aide et d'accompagnement à domicile (SAAD)

Tel :

Autre

Tel :

MES INFORMATIONS PERSONNELLES

NOM d'Usage

NOM de Naissance

Prénom

Date de naissance : / /

Personne à prévenir :
Tél :

Personne de confiance :
Tél :

Autres Infos importantes

.....
.....
.....

Mon Espace Santé / DMP ouvert



INFORMATIONS LEGALES

Suite aux informations données sur l'objectif de la carte de coordination, je* donne mon consentement libre et éclairé pour que tous les professionnels de santé et les structures de santé concernés par ma prise en charge puissent traiter et partager mes données personnelles.

J'ai été informé de mon droit de rectifier, compléter, actualiser ou effacer les informations me concernant.

Contact : cpts@liens-sante77.fr

La CPTS Liens Santé 77 s'engage à respecter la réglementation en vigueur applicable au traitement de données à caractère personnel et, en particulier, le Règlement Général sur la Protection des Données (RGPD) ainsi que la loi n°78-17 du 6 janvier 1978 relative à l'informatique, aux fichiers et aux libertés.

Je désigne le patient, la personne de confiance ou tout tiers habilité.

Mise en place de la Carte de Coordination

MA CARTE DE COORDINATION

Ville-Hôpital-Ville

Créée par vos professionnels de santé, cette carte de coordination est destinée à faciliter les liens entre vous et vos soignants car elle identifie votre équipe de soins.

**Votre carte de coordination
vous est offerte par :**



Cible : fragiles et vulnérables,
à partir de 60 ans.



La communication

Vous avez + de 60 ans

Demandez votre **Carte de Coordination** à votre CCAS de Chanteloup en Brie

Elle facilite votre parcours santé avec vos soignants en ville et à l'hôpital

Compléter

- Les informations sur la carte

Coller

- Votre sticker Carte de Coordination sur votre Carte Vitale

Signaler

- L'existence de votre carte à tous vos soignants (en ville et à l'hôpital)

La **Carte de Coordination** recense les coordonnées des soignants de votre parcours santé. Ils pourront se contacter pour une question sur un traitement, un soin en cours ou à prévoir, un retour d'hospitalisation...

CCAS de CHANTELOUP EN BRIE

CPTS Liens Santé 77

Auprès des usagers/patients

CPTS Liens Santé 77

Créer du lien entre les soignants au bénéfice des patients

La carte coordination recense les coordonnées des soignants impliqués dans le suivi de chaque patient.

ELLE PERMET DE :

- 1 Obtenir rapidement des informations sur les traitements en cours
- 2 Coordonner les soins entre la ville et l'hôpital
- 3 Organiser efficacement le retour à domicile après une hospitalisation

Cette carte est gratuite et nominative

Vous souhaitez obtenir des cartes de coordination pour vos patients :
Envoyez un mail à parcours.epts@liens-sante77.fr

Auprès des Professionnels

La carte de coordination

MES PROFESSIONNELS DE SANTÉ

MES INFORMATIONS PERSONNELLES

INFORMATIONS LEGALES

Comment la déployer ?

La carte est complétée avec le patient

Le sticker "carte de coordination" est apposé sur la carte vitale pour signaler son existence

Conseiller au patient d'informer les soignants en ville et à l'hôpital de l'existence de sa carte

Adoptez la carte de coordination pour améliorer le parcours de soins de vos patients !

Lien Ville-Hôpital :
Pourquoi ça marche
Pourquoi ça ne marche pas ?

Atelier Collectif – Réflexions croisées



Lien Ville-Hôpital

Atelier Collectif – Réflexions croisées

Chaque groupe :

- Désigne 1 rapporteur
- Indique sur paper board 3 à 5 idées fortes à partager



Question 1 :
Pourquoi avons-nous
intérêt à ce que le lien
Ville-Hôpital fonctionne ?

-
-
-

Question 2 :
Pourquoi certains acteurs
ont intérêt à ce que ça ne
fonctionne pas ? Qui ?

-
-
-

Question 3 :
Le lien a-t-il besoin d'un
tiers pour exister ?

-
-
-

Question 4 :
Pourquoi fait-on tout ça ?
patients, institutions,
système ?

-
-
-

Une référente pour fluidifier le parcours patient entre la ville et l'hôpital

Un projet CPTS LS77



Projet lien Ville-Hôpital

« Interlocutrice privilégiée des acteurs du soins »



Odile DESAINTPAUL

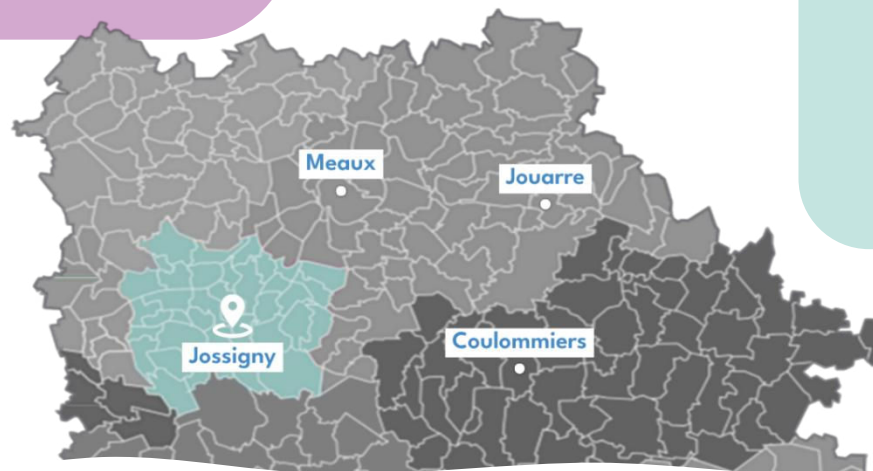


06 87 08 56 07



parcours.cpts@liens-sante77.fr

En partenariat :



Pour qui / Avec qui ?



Professionnels du parcours de soin du patient



Personnes fragiles hospitalisées et vivant à domicile

Pour quelle mission ?



Coordonner les parcours des patients fragiles vivant à domicile



La parole est à vous !

*« Coopérer, ce n'est pas seulement additionner les compétences.
C'est aussi négocier les zones grises de pouvoir. »*

Pierre-André Juven, Sociologue de la Santé

Merci!



Lisa KABBAJ

☎ 06 72 78 87 76

✉ lisa.kabbaj@liens-sante77.fr



Odile DESAINTPAUL

☎ 06 87 08 56 07

✉ parcours.cpts@liens-sante77.fr

**Communauté Professionnelle
Territoriale de Santé**

🌐 www.liens-sante77.fr

✉ cpts@liens-sante77.fr

