



AFD
Association des
Occitanie

Développement du partenariat entre une association de patients et un dispositif régional



Diabète
Occitanie

Tous acteurs face au Diabète

Manuela Diaz – chargée de développement au sein
de Diabète Occitanie

Marie-Lorraine Jaisson - Animatrice Réseau
territorial au sein de l'AFD Occitanie

Université de la Coordination en Santé
Le 29 août 2025

Organisation de l'atelier



1. Retour d'expérience AFD-DO / temps d'échange



2. Travaux en sous-groupe sur vos projets de partenariats en santé / temps de restitution

1. Retour d'expérience AFD-DO / temps d'échange

- Présentation des 2 structures
- Objectifs du partenariat
- Historique
- Méthode
- Retour des acteurs
- Communication
- Conclusion



Présentation des 2 structures



Dispositif régional d'expertise en diabétologie

Soutenir les professionnels engagés autour du diabète en leur apportant une réponse à leurs besoins.

Favoriser une prise en charge globale et coordonnée des personnes adultes présentant un diabète ou à risque de Diabète.



Association de patients

Soutenir les personnes vivant avec un diabète.

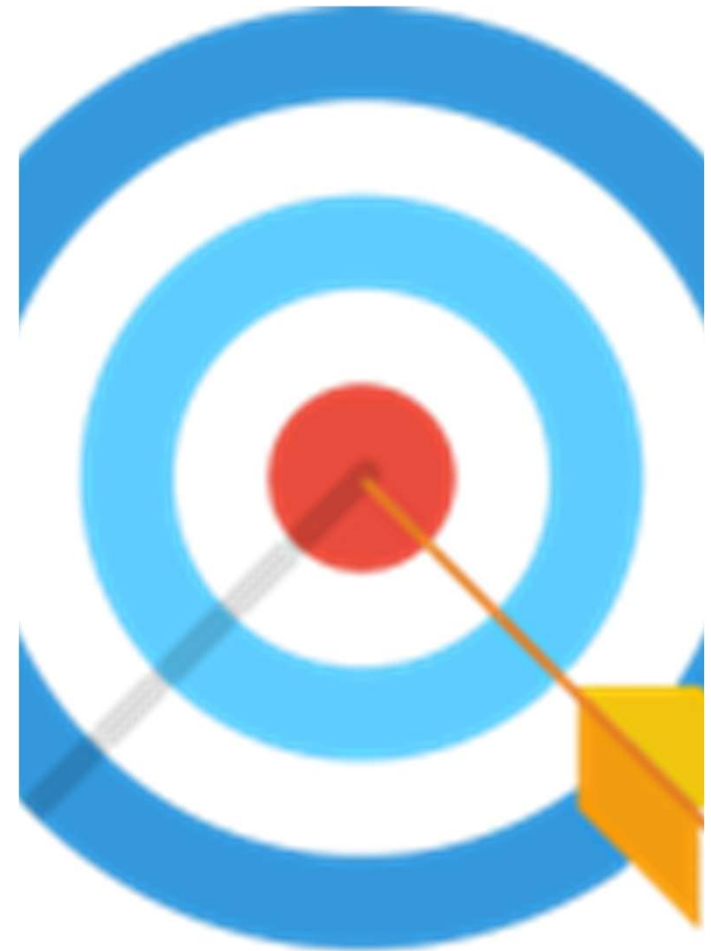
Sensibiliser et informer le grand public afin de prévenir le diabète.

Défendre les droits des patients via le pôle juridique de la Fédération.

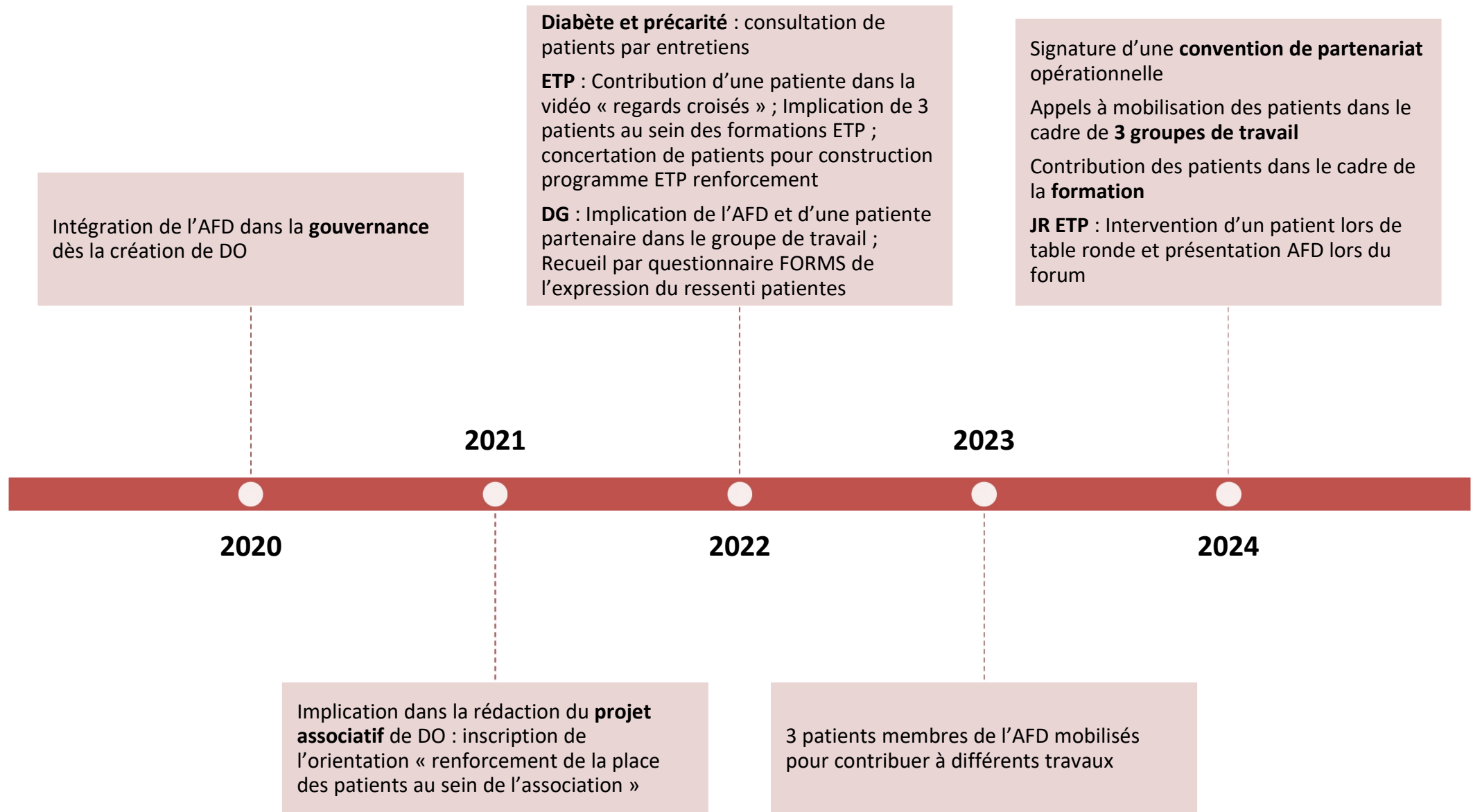


Objectifs du partenariat

- Développer un lien de confiance et de complémentarité
- Partager les savoirs, y compris le savoir expérientiel
- Renforcer la place des patients partenaires
- Faire évoluer la relation soignant/soigné
- Simplifier les parcours de santé



Historique du partenariat



Historique du partenariat



Niveau
stratégique

Dès
2020



Niveau
opérationnel

Depuis
2022



Niveau
tactique

Depuis
2024

Méthode

1. Sollicitation des patients via une fiche d'appel à mobilisation
2. Diffusion par l'AFD Occitanie à ses membres
3. Intégration des patients aux groupes de travail
4. Points d'étapes réguliers en visio



Retours d'expérience

- ✓ **Patients** : sentiment d'ouverture, reconnaissance de leurs savoirs
- ✓ **Professionnels** : enrichissement, apprentissage
- ✓ **Equipe de DO** : lignes bougées sur les projets, évolution du partenariat



Une envie partagée de poursuivre ensemble
Une évolution des postures de toutes les parties prenantes

2025 - Promotion du partenariat en santé

- Publications conjointes sur LinkedIn et sites web
- Création d'un support de clarification des rôles avec intégration d'EAD
- Participation à la journée régionale du partenariat en santé portée par le COPS

Ensemble pour bien vivre avec le diabète



Diabète Occitanie
Dispositif régional d'expertise en diabétologie

Soutenir les professionnels engagés autour du diabète en apportant une réponse à leurs besoins

Favoriser une prise en charge globale et coordonnée des personnes adultes présentant un diabète ou à risque de diabète

Contacts:
05 61 32 33 65
contact@diabeteoccitanie.org



AFD Occitanie
Association de patients

Soutenir les personnes vivant avec un diabète

Sensibiliser et informer le grand public afin de prévenir le diabète
Défendre les droits des patients via le pôle juridique de la Fédération

Contacts :
05 34 51 26 97
AFD Occitanie
(hors dpt 30, 34, 66)
afdoccitanie@federationdesdiabetiques.org



Enfance Adolescence Diabète
Dispositif régional d'expertise dédié au diabète de l'enfance

Éduquer les jeunes avec un diabète de type 1

Former leur entourage et les professionnels

Sensibiliser le grand public au diabète de type 1

Contacts :
05 36 85 00 20
contactead@enfance-adolescence-diabete.org

Ce qui nous unit

Les trois associations agissent en région Occitanie pour améliorer la qualité de vie des personnes vivant avec un diabète. Elles promeuvent des valeurs communes :

- La co-construction et la complémentarité des approches, dans leur multiplicité et leur richesse
- La mobilisation et le renforcement de la place du patient et de son entourage en tant qu'acteurs du parcours de santé
- La coordination et l'interdisciplinarité des parcours de santé
- La prise en compte des inégalités sociales et territoriales en santé

Ensemble, c'est mieux !



Accompagnement à tous les stades de la vie



Sensibilisation et prévention du diabète et de ses complications



Éducation thérapeutique adaptée



Partage de ressources & actions communes



Conclusion

- ❖ Temps nécessaire pour construire un partenariat durable
- ❖ Apprentissage mutuel et expérimentation
- ❖ Intérêt partagé pour la co-construction
- ❖ Plus-value reconnue par tous les acteurs

Temps d'échange avec les participants



2. Travaux en sous-groupe sur vos projets de partenariats en santé / temps de restitution

- 2 angles différents selon la maturité des projets :
 - Gpe A : projets au stade d'idée ou récemment initiés
 - Gpe B : projets bien établis
- Support de présentation des projets (*outil du COPS*)
- Plan d'action avec des objectifs différents :
 - Gpe A : pour mener à bien la mise en œuvre du partenariat en santé
 - Gpe B : pour améliorer le partenariat établi





Intitulé du projet :



Objectifs



Budget



Fonctionnement et modalités



Freins



Leviers



Intitulé du projet :



Perspectives



Ingrédients « secrets » de réussite



Bénéfices / Plus-value du travail en partenariat

Plan d'action



Qu'est-ce qui peut-être fait pour :

- mener à bien la mise en œuvre du partenariat en santé ? (gpe A)
- améliorer le partenariat établi ? (gpe B)